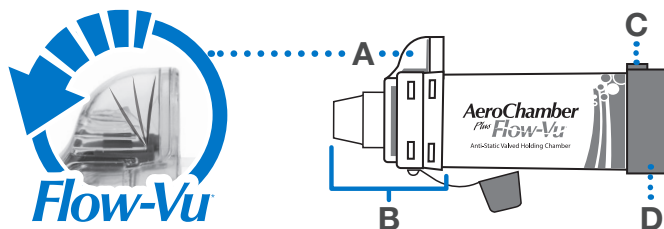


AeroChamber Plus Flow-Vu*

Anti-Static Valved Holding Chamber



使用目的

このチャンバーは、医療従事者の処方に従って、エアロゾル薬剤を肺に送り込むために定量噴霧式吸入器（吸入器）と併用してください。

ご使用の前に

このチャンバーは、パッケージから取り出してすぐにご使用いただけます。ご使用前に、本説明書および吸入器の説明書を必ずお読みください。チャンバーを慎重に調べ、異物があれば除去します。部品に欠損がある場合は、ただちに交換します。

① 注



ヒューという吸入音が聞こえた場合は、息を吸う速度が速すぎるため、呼吸速度を落としてください。

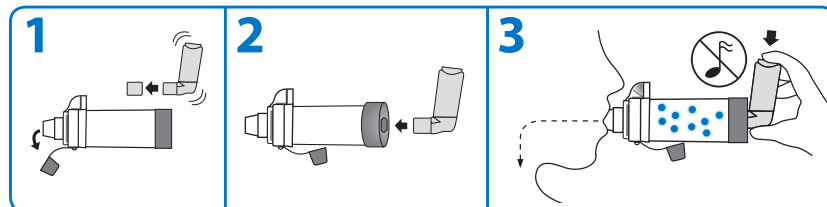


補助する人がいる場合は、**Flow-Vu*** 吸入器を使用できます。隙間が空いていないかインジケータで確認し、吸引とともに吸入器が押されるよう調整し、呼吸数を数えます。吸入すると、完全に密封されている場合のみ、**Flow-Vu***インジケータが吸入者に向かって動きます。

1x 1度に1回スプレーしてください。操作を繰り返す間隔については、吸入器の説明書に従ってください。

チャンバーの使用方法

吸入器の説明書に従って吸入器を準備してください。



1 吸入器とマウスピースチャンバーのキャップを外します。吸入器の説明書に従って、使用直前に吸入器を振ってください。

2 吸入器をチャンバーのバックピースに差し込みます。マウスピースを口に入れ、隙間ができないようにぴったりと唇を閉じます。

3 息を吐き、ゆっくり息を吸います。吸い始めに吸入器を1回押しします。深呼吸の限界までチャンバーを通してゆっくりと深く息を吸い込みます。5～10秒間、息を止めてから息を吐きます。または息を吐き、ゆっくり息を吸います。吸い始めに吸入器を1回押しします。チャンバーのマウスピースに唇を密着させたまま、チャンバーを通して2～3回息を吸ったり吐いたりします。

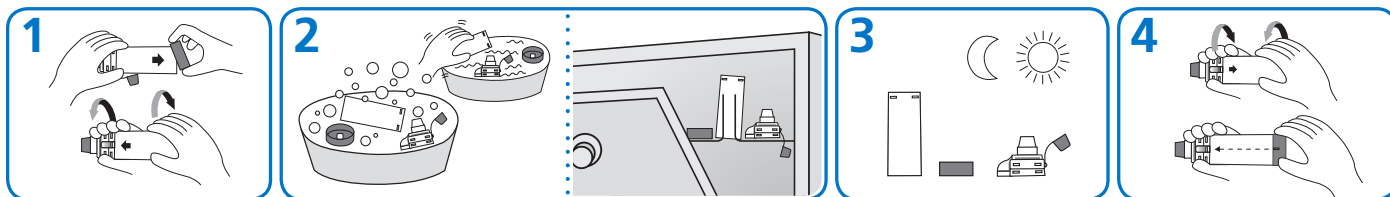


YouTube.comで簡単に患者の動画
を見ることができます



洗浄方法

このチャンバーはパッケージから出してすぐにご使用いただけます。週に1度、洗浄してください。



1 バックピース(D)を取り外します。図のようにチャンバーを回してフロントピース(B)を取り外します。

2 食器用洗剤を薄めた清浄なぬるま湯に、部品を15分間浸します。ゆっくりとかき混ぜます。部品を清浄な水ですすぎます。または食器洗い機の最上棚に部品を置きます。製品が上を向いていることを確認してください。食器洗い機では、標準コースかソフト洗浄コースを指定し、熱風乾燥は避けてください。

3 余分な水を振り落としてから、垂直に立てて自然乾燥させます。部品が完全に乾いたことを確認してから組み立てます。

4 再び組み立てるには、フロントピース(B)をチャンバーの端に当て、しっかりと固定するまで回します。図のように**Flow-Vu***吸入器インジケータ(A)とバックピースの位置合わせマーク(C)を合わせます。強く押してバックピース(D)を取り付けます。

① 注

- 煮沸または消毒しないでください。
- 本製品は12カ月ごとに、新しい製品と取り替えてください。
- 本製品にラテックスは使用されていません。
- 本医療機器は共有しないでください。
- チャンバー内に薬剤が蓄積したら、柔らかい布でチャンバー内を丁寧に洗ってください。
- 食器洗い機で洗浄する場合は、汚れのひどい食器と一緒に洗わないようにしてください。
- 食器洗い機で洗浄する場合は、泡切れのいい洗剤をご使用ください。

△ 注意

- お子様の手の届かないところに保管してください。これは玩具ではありません。
- 本製品は、煮沸、消毒、または食器洗い機で70°C以上で洗浄すると、回復不能な損傷を受ける可能性があります。