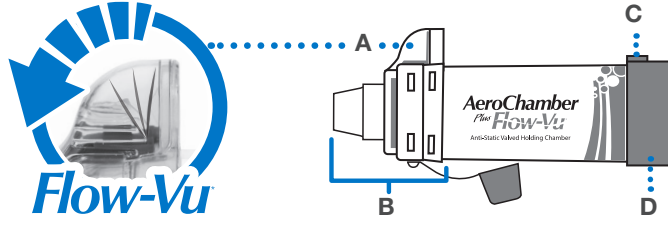


AeroChamber Plus Flow-Vu*

Anti-Static Valved Holding Chamber



الغرض من الاستخدام

صُممت هذه الغرفة للاستخدام جنبًا إلى جنب مع وحدة استنشاق الجرعات المقننة لتوصيل دواء الأيروسول لرتبتك على النحو الذي حدده موفر الرعاية الصحية الخاص بك.

قبل كل استخدام

يمكن استخدام هذه الغرفة بعد إخراجها من عبوتها بشكل مباشر. تأكد من قراءة هذه التعليمات والتعليمات المرفقة مع وحدة الاستنشاق. افحص الغرفة بعناية وقم بإزالة أي أجسام غريبة. قم بالاستبدال فورًا في حالة وجود أي قطع تالفة أو مفقودة.

ملاحظات

قلل عملية التنفس إن سمعت صوت صفير، فهذا يعني أنك تأخذ الشهيق بسرعة كبيرة.



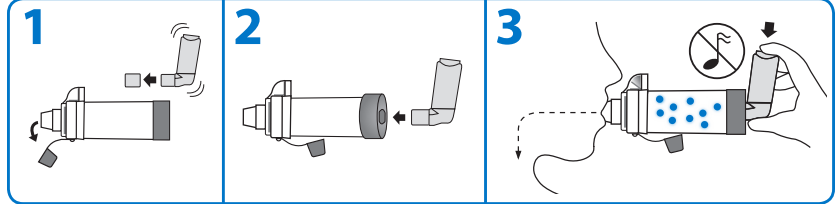
إذا كان هناك شخص يساعدك على استخدام مؤشر شهيق Flow-Vu* للتحقق من الإغلاق بشكل جيد، فقم بتنسيق الضغط على جهاز الاستنشاق عند الشهيق وحساب عدد الأنفاس التي يتم أخذها. يتحرك مؤشر Flow-Vu* تجاهك عند الاستنشاق ولا يتحرك إلا إذا تم الإغلاق بشكل صحيح.

انفخ نفخة واحدة (1) في كل مرة. اتبع التعليمات المرفقة مع وحدة الاستنشاق حول المدة التي تنتظرها قبل التكرار.

1x

كيفية استخدام الغرفة

إعداد جهاز الاستنشاق، قم باتباع التعليمات الواردة مع جهاز الاستنشاق.



1 قم بإزالة الأغطية من جهاز الاستنشاق وغرفة قطعة الفم. رج جهاز الاستنشاق قبل الاستخدام مباشرة وفقًا للتعليمات المرفقة معه.

2 أدخل جهاز الاستنشاق في القطعة الخلفية لغرفة حجز الرذاذ. ضع قطعة الفم داخل فمك وأطبق عليها بشفتيك لضمان منع تسرب الدواء خارج فمك.

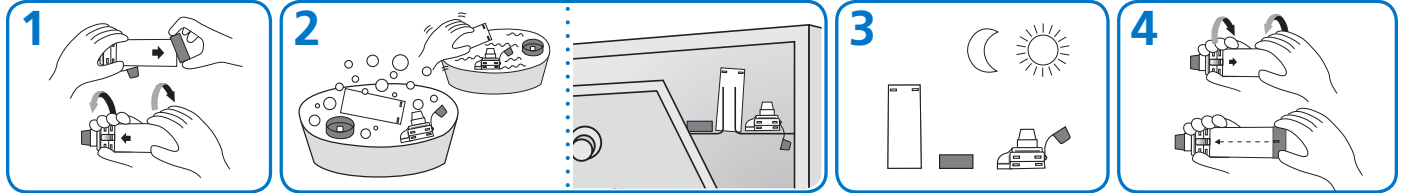
3 أطلق زفيرًا ثم اضغط على جهاز الاستنشاق لمرة واحدة في بداية أخذ الشهيق ببطء. خذ شهيقًا عميقًا ببطء عبر غرفة حجز الرذاذ إلى أن يكتمل النفس. احبس أنفاسك لمدة من 5-10 ثوان قبل إطلاق زفير. أو أطلق زفيرًا واضغط على جهاز الاستنشاق لمرة واحدة مع بدء أخذ شهيق ببطء. خذ شهيقًا ثم أخرج زفيرًا عبر غرفة حجز الرذاذ لعدد يتراوح بين 2-3 من المرات مع الإطباق بفمك بإحكام على قطعة الفم الخاصة بغرفة حجز الرذاذ.

يمكنك مشاهدة مقاطع فيديو سهلة الاستخدام على موقع [YouTube.com](https://www.youtube.com)



تعليمات التنظيف

يمكن استخدام هذه الغرفة بعد إخراجها من عبوتها بشكل مباشر ثم تنظيفها بعد ذلك بشكل أسبوعي.



ملاحظات

- لا تقم بغلي أو تعقيم الجهاز.
- ينبغي استبدال المنتج بعد 12 شهرًا من الاستخدام.
- لا يحتوي هذا المنتج على مادة اللاتيكس.
- لا تشارك هذا الجهاز الطبي.
- في حال ملاحظة تراكم الدواء داخل الغرفة الخاصة بك، قم بغسلها من الداخل بلطف بواسطة قطعة قماش ناعمة.
- لا يوصى بالغسل في غسالة الصحون مع أطباق متسخة جدًا.
- في حالة التنظيف في غسالة الصحون، استخدم مساعد الشطف.

تنبيهات

- لا تترك الغرفة مع الأطفال دون متابعة. هذا الجهاز ليس لعبة.
- يمكن أن يتعرض المنتج للتلف الدائم في حالة غليه أو تعقيمه أو تنظيفه في غسالة الصحون في درجة حرارة تتجاوز 70 درجة مئوية.

1 قم بإزالة القطعة الخلفية (د). وحتى تتمكن من فصل الجزء الأمامي (ب)، قم بلف الغرفة كما هو موضح.

2 قم بنقع أجزاء الجهاز لمدة 15 دقيقة في محلول تنظيف أطباق مخفف وماء فاتر نظيف. رج الجهاز برفق. قم بشطف أجزاء الجهاز في ماء نظيف. أو ضع أجزاء الجهاز في الرف العلوي لغسالة أطباق. تأكد من أن المنتج في مكان آمن وأنه متجه لأعلى. قم بتشغيل غسالة الأطباق في وضع دورة التنظيف الخفيف أو العادي. لا تجفف الأجزاء بتعرضها للحرارة.

3 قم بهز المنتج بلطف للتخلص من المياه الزائدة ودعه يجف في الهواء في وضع عمودي. تأكد من أن أجزاء الجهاز جافة قبل إعادة تركيبها معًا.

4 لإعادة تركيب الجهاز، قم بتركيب الطرف الأمامي (ب) في طرف الغرفة وقم بلفها بإحكام إلى أن يتم تثبيتها في مكانها. قم بتوسيط خاصية المحاذاة (ج) على الجزء الخلفي مع مؤشر جهاز الاستنشاق Flow-Vu* (أ)، كما هو موضح. اضغط جيدًا لتثبيت القطعة الخلفية (د).